

# ด่วนที่สุด

ที่ พล ๐๐๓๒.๐๑๑/ว ๘/๒๒



ศาลากลางจังหวัดพิษณุโลก  
ถนนวังจันทร์ พล ๖๕๐๐๐

๓ กุมภาพันธ์ ๒๕๖๕

เรื่อง ขอส่งสรุปข้อสั่งการคณะกรรมการโรคติดต่อจังหวัดพิษณุโลก ครั้งที่ ๓/๒๕๖๕

เรียน หัวหน้าส่วนราชการส่วนภูมิภาค หัวหน้าส่วนราชการสังกัดส่วนกลาง หัวหน้าหน่วยงานรัฐวิสาหกิจประจำ  
จังหวัดพิษณุโลก นายอำเภอทุกอำเภอ นายกองค้การบริหารส่วนจังหวัดพิษณุโลก นายกเทศมนตรีนครพิษณุโลก  
และนายกเทศมนตรีเมืองอรัญญิก

สิ่งที่ส่งมาด้วย ข้อสั่งการคณะกรรมการโรคติดต่อจังหวัดพิษณุโลก ครั้งที่ ๓/๒๕๖๕ จำนวน ๑ ชุด

ตามที่ จังหวัดพิษณุโลก โดยสำนักงานสาธารณสุขจังหวัดพิษณุโลก จัดประชุมคณะกรรมการ  
โรคติดต่อจังหวัดพิษณุโลก ครั้งที่ ๓/๒๕๖๕ (ผ่านระบบ Webex) ในวันที่ ๒๗ มกราคม ๒๕๖๕ ณ ห้องประชุม  
บุญยวงศ์วิโรจน์ ชั้น ๕ สำนักงานสาธารณสุขจังหวัดพิษณุโลก นั้น

ในการนี้ จังหวัดพิษณุโลก โดยสำนักงานสาธารณสุขจังหวัดพิษณุโลก ขอส่งสรุปข้อสั่งการ  
คณะกรรมการโรคติดต่อจังหวัดพิษณุโลก ครั้งที่ ๓/๒๕๖๕ รายละเอียดตามสิ่งที่ส่งมาด้วย

จึงเรียนมาเพื่อทราบและดำเนินการ

ขอแสดงความนับถือ

(นายพิษณุ กิจบุญอนันต์)

รองผู้ว่าราชการจังหวัด ปฏิบัติราชการแทน  
ผู้ว่าราชการจังหวัดพิษณุโลก

## e-Office

สำนักงานสาธารณสุขจังหวัดพิษณุโลก

กลุ่มงานควบคุมโรคติดต่อ

โทร. ๐-๕๕๒๕-๒๐๕๒ ต่อ ๕๐๑, ๕๓๙

โทรสาร ๐-๕๕๒๕-๕๐๘๘



สรุปข้อสั่งการ คณะกรรมการโรคติดต่อจังหวัดพิษณุโลก  
ครั้งที่ 3/2565 วันพฤหัสบดีที่ 27 มกราคม 2565 เวลา 13.30 – 15.30 น.  
ณ ห้องประชุมบุญยวงศ์วิโรจน์ ชั้น 5 สำนักงานสาธารณสุขจังหวัดพิษณุโลก

ลำดับ	ประเด็น	ข้อสั่งการ	ผู้รับผิดชอบ
1.	มาตรการป้องกันการแพร่ระบาดของโรคติดเชื้อไวรัสโคโรนา 2019 จังหวัดพิษณุโลก	<p>คงมาตรการเดิม ตามคำสั่งจังหวัดพิษณุโลกที่ 132/2565 เรื่อง มาตรการป้องกันการแพร่โรคติดเชื้อไวรัสโคโรนา 2019 หรือโรคโควิด-19 ลงวันที่ 7 มกราคม 2565 โดยให้ขยายระยะเวลาถึงวันที่ 31 มีนาคม 2565 <b>ยกเว้น</b></p> <ol style="list-style-type: none"><li>1. ร้านจำหน่ายอาหารหรือเครื่องดื่ม , ร้านอาหารประเภทบุฟเฟต์ และสถานที่อื่นๆ เช่น บ่อตกปลา ตกกุ้ง ที่ผ่านมาตรฐานความปลอดภัยตลอดภัยด้านสุขอนามัย ในระดับ SHA PLUS หรือผ่านมาตรฐานความปลอดภัยปลอดภัยป้องกันโรค COVID-19 รองรับสุขภาพดีวิถีใหม่ (Thai Stop Covid 2 Plus) ที่มีความประสงค์จะเปิดให้บริการบริโภคสุราหรือเครื่องดื่มที่มีแอลกอฮอล์ในร้าน ให้ลงทะเบียนขออนุญาตที่ <a href="http://shorturl.at/ijBMP">shorturl.at/ijBMP</a> เพื่อขอให้มีการจำหน่ายและบริโภคเครื่องดื่มแอลกอฮอล์ในร้านได้ และอนุญาตเปิดบริการบริโภคสุราหรือเครื่องดื่มที่มีแอลกอฮอล์ในร้าน ได้ <b>ไม่เกิน เวลา 23.00 น.</b></li><li>2. สถานประกอบการที่มีลักษณะคล้ายสถานบันเทิง ผับ บาร์ คาราโอเกะ <b>ยังคงปิดดำเนินการไว้ก่อน</b> แต่หากประสงค์จะปรับรูปแบบของสถานที่เพื่อให้บริการในลักษณะที่เป็นร้านจำหน่ายอาหารหรือเครื่องดื่ม ให้ผู้ประกอบการ/ผู้มีหน้าที่รับผิดชอบ ยื่นขออนุญาตดำเนินการได้ที่ ศบค. อำเภอ เพื่อตรวจประเมินตามมาตรฐานดังกล่าว และเสนอต่อคณะกรรมการโรคติดต่อจังหวัดพิจารณาอนุญาตก่อนเปิดดำเนินการต่อไป</li><li>3. สนามกีฬาหรือสถานที่เพื่อการออกกำลังกาย ยิม ฟิตเนส สามารถเปิดให้บริการได้ไม่เกินเวลา 22.00 น. และจัดการแข่งขันกีฬาได้ โดยสนามกีฬาในร่มจำกัดผู้เข้าชม ไม่เกินร้อยละ 75 และสนามกีฬากลางแจ้งตามขนาดของสถานที่นั้นๆ (กำหนด 1 คนต่อพื้นที่ 4 ตารางเมตร)</li><li>4. ห้างสรรพสินค้า ศูนย์การค้า คอมมูนิตี้มอลล์ หรือสถานประกอบการอื่นที่มีลักษณะคล้ายกัน เปิดให้บริการได้ตามปกติของสถานที่นั้นๆ สำหรับเครื่องเล่นและตู้เกมส์ อนุญาตให้เฉพาะที่มีลักษณะเล่นเดี่ยวหรือคู่เท่านั้น ส่วนส่วนน้ำและสวนสนุก สามารถเปิดบริการได้เฉพาะพื้นที่เปิดโล่ง</li></ol>	<ol style="list-style-type: none"><li>1. ศบค.จังหวัด</li><li>2. ศบค.อำเภอทุกอำเภอ</li><li>3. หน่วยงานที่เกี่ยวข้อง</li></ol>

ลำดับ	ประเด็น	ข้อสั่งการ	ผู้รับผิดชอบ
1.	มาตรการป้องกันการแพร่ระบาดของโรคติดเชื้อไวรัสโคโรนา 2019 จังหวัดพิษณุโลก (ต่อ)	<p>5. <b>งด</b> การจัดงานสังสรรค์ งานเลี้ยง หรืองานรื่นเริง วันแต่งงาน ประเพณี (งานมงคลสมรส , งานอุปสมบท , งานสวดพระอภิธรรม และงานฌาปนกิจศพ) กรณีที่มีความจำเป็นที่ผู้ร่วมงานมากกว่า 200 – 500 คน ให้ยื่นขออนุญาตต่อ ศบค.อำเภอ หากผู้เข้าร่วมงานมากกว่า 500 คน ให้ยื่นขออนุญาตต่อคณะกรรมการโรคติดต่อจังหวัด ก่อนล่วงหน้าไม่น้อยกว่า 7 วันทำการ</p> <p><b>ทั้งนี้</b> การจัดงานดังกล่าวยังคง <b>งด</b> การจัดเลี้ยงสุราหรือเครื่องดื่มที่มีแอลกอฮอล์ ส่วนกรณีที่จะมีการจัดเลี้ยงสุราหรือเครื่องดื่มที่มีแอลกอฮอล์ในโรงแรมที่ผ่านมาตรฐานความปลอดภัยด้านสุขอนามัย ในระดับ SHA PLUS หรือผ่านมาตรฐาน ความสะอาดปลอดภัยป้องกันโรค COVID-19 รองรับสุขภาพดีวิถีใหม่ (Thai Stop Covid 2 Plus) ให้ยื่นเสนอแนวทาง/มาตรการป้องกันโรคต่อคณะกรรมการโรคติดต่อจังหวัด พิจารณาอนุญาตก่อนล่วงหน้าไม่น้อยกว่า 7 วันทำการ</p> <p>6. ร้านอาหารและสปา สามารถเปิดให้บริการได้ ไม่เกินเวลา 24.00 น.</p>	<p>1. ศบค.จังหวัด</p> <p>2. ศบค.อำเภอทุกอำเภอ</p> <p>3. หน่วยงานที่เกี่ยวข้อง</p>
2.	การขยายระยะเวลาดำเนินการศูนย์พักคอย จังหวัดพิษณุโลก	<p>1. มติที่ประชุมเห็นชอบให้ ขยายเวลาดำเนินการศูนย์พักคอย จังหวัดพิษณุโลก ณ มหาวิทยาลัยราชภัฏพิบูลสงคราม จนถึง <b>วันที่ 28 กุมภาพันธ์ 2565</b></p>	<p>1. สำนักงานสาธารณสุขจังหวัดพิษณุโลก</p> <p>2. สำนักงานป้องกันและบรรเทาสาธารณภัยจังหวัดพิษณุโลก</p> <p>3. มหาวิทยาลัยราชภัฏพิบูลสงคราม</p>
3.	การขยายระยะเวลาศูนย์ฉีดวัคซีน	<p>1. มติที่ประชุมเห็นชอบให้ ขยายระยะเวลาการดำเนินงานศูนย์ฉีดวัคซีนหออประชุมศรีวชิระโชติ มหาวิทยาลัยราชภัฏพิบูลสงคราม (ส่วนทะเลแก้ว) จนถึง <b>วันที่ ๓๑ มีนาคม ๒๕๖๕</b> โดยเปิดให้บริการทุกวันพุธ พุธที่สี่ ศุกร์ ของทุกสัปดาห์</p>	<p>1. โรงพยาบาลพุทธชินราชพิษณุโลก</p> <p>2. มหาวิทยาลัยราชภัฏพิบูลสงคราม</p>
4.	การจัดทำ HI Center ในเขตเทศบาลนครพิษณุโลก	<p>1. มติที่ประชุมเห็นชอบให้ ดำเนินการจัดทำ Home Isolation Center ในเขตเทศบาลนครพิษณุโลก โดยมอบหมายให้เทศบาลนครพิษณุโลก เป็นผู้รับผิดชอบจัดหาและสนับสนุนห้องพักในโรงแรมสำหรับเจ้าหน้าที่ จำนวน 1 ห้อง</p>	<p>1. เทศบาลนครพิษณุโลก</p> <p>2. โรงพยาบาลพุทธชินราชพิษณุโลก</p>
5.	แนวทางการกักกันกลุ่มผู้สัมผัสเสี่ยงสูง	<p>1. มติที่ประชุมเห็นชอบให้ ปรับใช้แนวปฏิบัติตามมาตรการป้องกันควบคุมโรค สำหรับ ผู้สัมผัสใกล้ชิดเสี่ยงสูง ของผู้ติดเชื้อโควิด 19 จ.พิษณุโลก (ผลตรวจ RT-PCR หรือ ATK เป็นบวก) โดยให้กักตัวที่บ้าน (Home Quarantine) 7 วัน และสังเกตอาการตนเอง 3 วัน รวมเป็น 10 วัน รายละเอียดตามเอกสารแนบ</p>	<p>1. ศบค.อำเภอทุกอำเภอ</p> <p>2. เจ้าพนักงานควบคุมโรคติดต่อในพื้นที่</p> <p>3. หน่วยงานที่เกี่ยวข้อง</p>

ลำดับ	ประเด็น	ข้อสั่งการ	ผู้รับผิดชอบ
6.	การจัดตั้งศูนย์โควิดชุมชนระดับอำเภอ	1. มติที่ประชุมเห็นชอบให้ ดำเนินการ ดังนี้ 1.1 อำเภอวัดโบสถ์ จัดตั้งศูนย์โควิดชุมชนระดับอำเภอ (Community Isolation : CI) ณ สำนักแม่ชีการุณย์ หมู่ 10 ตำบลบ้านยาง อำเภอวัดโบสถ์ จังหวัดพิษณุโลก 1.2 ศูนย์อนามัยที่ 2 พิษณุโลก จัดตั้งหน่วยบริการดูแลรักษาแบบ Home Isolation ในเขตพื้นที่ตำบลมะขามสูง อำเภอเมือง จังหวัดพิษณุโลก	1. ศบค.อำเภอ ที่เกี่ยวข้อง 2. หน่วยงานที่เกี่ยวข้อง
7.	การอนุญาตจัดกิจกรรม/ สอบ	<b>มติที่ประชุม เห็นชอบอนุญาตจัดกิจกรรมฯ / การจัดสอบ ดังนี้</b> 1. สถาบันการอาชีวศึกษาภาคเหนือ 3 วิทยาลัยอาชีวศึกษา พิษณุโลก จัดประชุมองค์การนักวิชาชีพในอนาคตแห่งประเทศไทย ระดับภาคเหนือ ครั้งที่ 33 ระหว่างวันที่ 1 – 10 กุมภาพันธ์ 2565 2. มหาวิทยาลัยนเรศวร 2.1 จัดกิจกรรมโครงการ Freshman night 2021 ระหว่างวันที่ 4 – 5 กุมภาพันธ์ 2565 โดยให้ทบวงนกิจกรรมการจัดแสดงดนตรี 2.2 จัดสอบคัดเลือกนักเรียนเข้าค่าย 1 โครงการส่งเสริมโอลิมปิกวิชาการและพัฒนามาตรฐานวิทยาศาสตร์ คณิตศาสตร์ศึกษา (สอวน.) ประจำปีการศึกษา 2564 ในวันที่ 6 กุมภาพันธ์ 2565 2.3 จัดกิจกรรมโครงการมหกรรมกีฬา (เสลาเกมส์ ครั้งที่ 31) ระหว่างวันที่ 14 – 26 กุมภาพันธ์ 2565 โดยให้ทบวงนกิจกรรมการจัดแสดงดนตรี 3. สำนักงาน กศน. จังหวัดพิษณุโลก จัดสอบการทดสอบทางการศึกษา ระดับชาติด้านการศึกษานอกระบบโรงเรียน (N-NET) ครั้งที่ 2 ปีการศึกษา 2564 ในวันที่ 6 กุมภาพันธ์ 2565 4. สำนักงานอุตสาหกรรมจังหวัดพิษณุโลก จัดกิจกรรมงานแสดงและจำหน่ายผ้าทอของกลุ่มจังหวัดภาคเหนือตอนล่าง 1 ระหว่างวันที่ 9 – 13 กุมภาพันธ์ 2565 5. สำนักงานอัยการคุ้มครองสิทธิและช่วยเหลือทางกฎหมายและการบังคับคดีจังหวัดพิษณุโลก จัดอบรมความรู้ทางกฎหมายที่เกี่ยวข้องกับชีวิตประจำวัน ในวันที่ 10 กุมภาพันธ์ 2565 6. มหาวิทยาลัยสุโขทัยธรรมาธิราช จัดการสอบ ณ สถานศึกษาในจังหวัดพิษณุโลก ระหว่างวันที่ 19 – 20 กุมภาพันธ์ 2565 7. ทอการค้าจังหวัดพิษณุโลก จัดงาน “หอเจียะ” อาหารอร่อยดีวิถีสองแคว ครั้งที่ 2 ระหว่างวันที่ 22 – 28 กุมภาพันธ์ 2565 โดยให้งดกิจกรรมการชิมอาหาร 8. มหาวิทยาลัยราชภัฏพิบูลสงคราม จัดงาน “100 ปี ราชภัฏพิบูลสงคราม เทิดไถ้องค์ราชัน” ระหว่างวันที่ 24 – 27 กุมภาพันธ์ 2565 9. บริษัท ออน ท็อป ออแกไนซ์ จำกัด (ททท.) จัดงาน ฟิตโลกเพลย์พาร์ค (Phitlok play park) ระหว่างวันที่ 25 – 27 กุมภาพันธ์ 2565 โดยงดกิจกรรมการเดินหน้าเวที	1. ศบค.อำเภอ ที่เกี่ยวข้อง 2. หน่วยงานที่เกี่ยวข้อง 3. ผู้ขออนุญาตจัดกิจกรรม

ลำดับ	ประเด็น	ข้อสั่งการ	ผู้รับผิดชอบ
7.	การอนุญาตจัดกิจกรรม/ สอบ (ต่อ)	<p>10. Click Phitlok จัดงานจำหน่ายพันธุ์ไม้ต่าง ไม้ประดับ ไม้สวยงาม ระหว่างวันที่ 25 กุมภาพันธ์ – 3 มีนาคม 2565</p> <p>11. สำนักงานศาลปกครองพิษณุโลกจัดการสอบคัดเลือกบุคคลทั่วไป ระหว่างวันที่ 26 – 27 กุมภาพันธ์ 2565</p> <p>12. สภาการสาธารณสุขชุมชน จัดสอบความรู้ผู้ขอขึ้นทะเบียนและรับใบอนุญาตเป็นผู้ประกอบวิชาชีพการสาธารณสุขชุมชน ในวันที่ 27 กุมภาพันธ์ 2565</p> <p>13. ชมรมกีฬาวายน้ำ ทภ.3 (ดงภูเกิด) ค่ายสมเด็จพระเอกาทศรถ จัดการแข่งขันกีฬาวายน้ำดงภูเกิดสวิมมิ่งคัพ ครั้งที่ 2 ประจำปี 2565 ระหว่างวันที่ 5 – 6 มีนาคม 2565</p> <p>14. ที่ประชุมอธิการบดีแห่งประเทศไทย (ทปอ.) จัดสอบวิชาความถนัดทั่วไป (GAT) และวิชาความถนัดทางวิชาการและวิชาชีพ (PAT) ปีการศึกษา 2565 ระหว่างวันที่ 19 – 20 มีนาคม 2565</p> <p>ทั้งนี้ ให้ผู้ยื่นขออนุญาต ตามข้อ 1 – 14 ปฏิบัติตาม มาตรการที่เสนอต่อคณะกรรมการฯ อย่างเคร่งครัด</p>	<p>1. ศบค.อำเภอ ที่เกี่ยวข้อง</p> <p>2. หน่วยงานที่เกี่ยวข้อง</p> <p>3. ผู้ขออนุญาตจัดกิจกรรม</p>

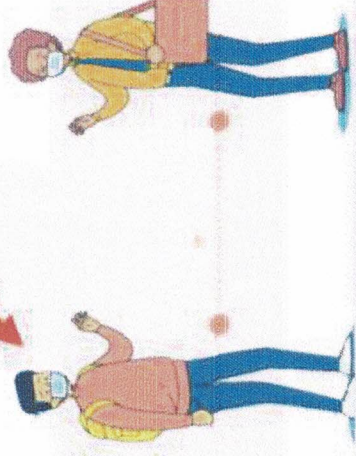
## แนวปฏิบัติตามมาตรการป้องกันควบคุมโรค สำหรับผู้สัมผัสใกล้ชิดเสียงสูง ของผู้ติดเชื้อโควิด 19

**ผู้สัมผัสใกล้ชิดเสียงสูง HRC** หมายถึง

**ผู้ที่ไม่สวมหน้ากากอนามัย หรือไม่ได้ใส่** personal protective equipment (PPE)

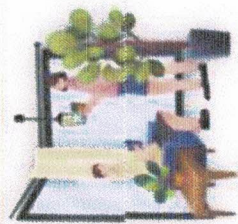
ตามมาตรฐานตลอดช่วงเวลาที่มีการสัมผัส **และ**

- **ใกล้ชิดกับผู้ติดเชื้อ** เข้าข่าย/ยืนยัน ในวันเริ่มป่วย หรือก่อนมีอาการ 2 - 3 วัน  
หรือ
- **อยู่ใกล้/พูดคุยกับผู้ติดเชื้อ** เข้าข่าย/ยืนยัน ในระยะ 2 เมตร นานกว่า 5 นาที หรือ  
ถูกไอ จาม รดจากผู้ป่วย  
หรือ
- **อยู่ในสถานที่ปิด** ไม่มีอากาศถ่ายเทมากนัก ร่วมกับผู้ป่วย นานกว่า 30 นาที



# แนวปฏิบัติตามมาตรการป้องกันควบคุมโรค สำหรับ ผู้สัมผัสใกล้ชิดเสี่ยงสูง ของผู้ติดเชื้อโควิด 19

## ผู้สัมผัสใกล้ชิดเสี่ยงสูง



ผู้ที่ไม่สวมหน้ากาก  
และ ใกล้ชิดกับผู้ติดเชื้อ  
เช่น ทานอาหาร ดื่มสุรา  
อยู่ในสถานที่ระบบปิด ร่วมกัน

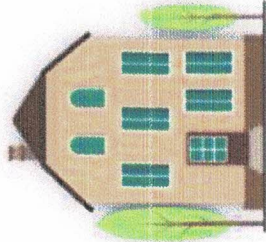


กักตัวที่บ้าน

Home Quarantine



7 วัน



สังเกตอาการตนเอง

Self-Monitoring



3 วัน



กักตัวอยู่ที่บ้าน

ตรวจสอบอาการป่วยทุกวัน

ตรวจ ATK ครั้งที่ 1

วันที่ 5-6 หลังสัมผัสใกล้ชิดผู้ติดเชื้อครั้งสุดท้าย

สัมผัสใกล้ชิด กับ

- 1 ผู้ติดเชื้อเข้าข่าย (Probable)  
พบผลบวก ตรวจด้วย ATK หรือ
- 2 ผู้ติดเชื้อยืนยัน (Confirm)  
พบผลบวก ตรวจด้วย RT-PCR



หากพบติดเชื้อด้วย ATK  
ให้ลงทะเบียน โทร.1330  
สปสข. เพื่อรับการดูแล  
และ แยกกักที่บ้าน  
(Home Isolation)

ออกนอกพื้นที่ได้

ตรวจ ATK ครั้งที่ 2

วันที่ 10 หลังสัมผัสใกล้ชิดผู้ติดเชื้อครั้งสุดท้าย



1. เลี่ยงออกนอกบ้าน โดยไม่จำเป็น
2. หากจำเป็นต้องทำงานได้ แยกพื้นที่กับผู้อื่น
3. ปฏิบัติตามมาตรการ Universal Prevention
3. เลี่ยงไปสถานที่สาธารณะ
4. เลี่ยงใช้ขนส่งสาธารณะที่หนาแน่น